

Övergripande beskrivning av projektet ombyggnation Storhognavägen

Storhognavägen är områdets huvudväg. Den byggdes på 1960-talet när en kaffestuga etablerades på den plats som högfjällshotellet idag ligger på. Genom åren så har vägen delvis byggts om och 2017 tillfördes även en gång- och cykelväg längs hela sträckan.

De senaste årens exploatering har medfört att Storhognavägen har slitits rejält och är i behov av bärighetsförstärkning och ny asfalt. Trafikflödena på vägen har mångdubblats, en mätning våren 2024 visade på flöden upp emot 3 500 fordon per dygn på vägens nedre del. Flödena gör att vägens bredd inte räcker till för kapacitet och trafiksäkerhet. Samfälligheten har därför tagit fram en projektering som omfattar breddning samt uträkning av två kurvor. Breddningen kräver markåtkomst på vägens östra sida. Förrättningen Z16307 vann laga kraft i juni 2024 och denna ger samfälligheten markåtkomst för projektet.

Korsningen Lv315

Infarten till området från Lv315 byggdes om för knappt 10 år sedan. Trafikverket gjorde då en helt ny korsning som anslöts till befintlig väg ca 200 meter väster om den tidigare korsningen. Ombyggnationen gav en mycket säkrare korsning ute vid länsvägen men innebar en dålig lösning i anslutningen till den befintliga vägen vilket medfört otaliga incidenter vintertid de senaste åren. Nuvarande utformning innebär även svårigheter för tunga fordon att ta sig fram vid besvärligt underlag. En projektering av en bättre lösning togs därför fram först och denna projektering är ena delen av detta projekt. Projekteringen innebär att den inre korsningen görs om och att huvudvägen rundas av upp mot Storhogna. Sångbäcksvägen ansluts genom korsning i kurvan. GC-vägen flyttas något och får en ny anslutning mitt emot busshållplatsens infart.

Storhognavägen

Befintlig väggropp ska breddas cirka 1,5 meter på östra sidan. Detta möjliggör ett körfält i vardera riktning när ny asfalt har lagts. Hela väggroppen ska bärighetssäkras. Befintliga genomgående trummor ska förlängas alternativt bytas ut. På vägens västra sida löper gång- och cykelvägen som ska lämnas orörd. De sidokorsningar som ligger på östra sidan och som därigenom berörs av ombyggnationen ska utformas på ett säkert sätt med vilplan.



Busshållplatser

Att möjliggöra för fler att nyttja områdets skidbussar är ett sätt att minska det totala trafikflödet. I dagsläget så finns hållplatser nere vid Lv315, vid M-huset samt uppe vid hotellet. Genom att tillföra ytterligare hållplatser samt se över utformningen av befintliga så hoppas projektet bidra till ökat bussåkande. Nya hållplatser ska tillföras vid Fjällbjörksvägen samt vid campingen. Hållplatsen på

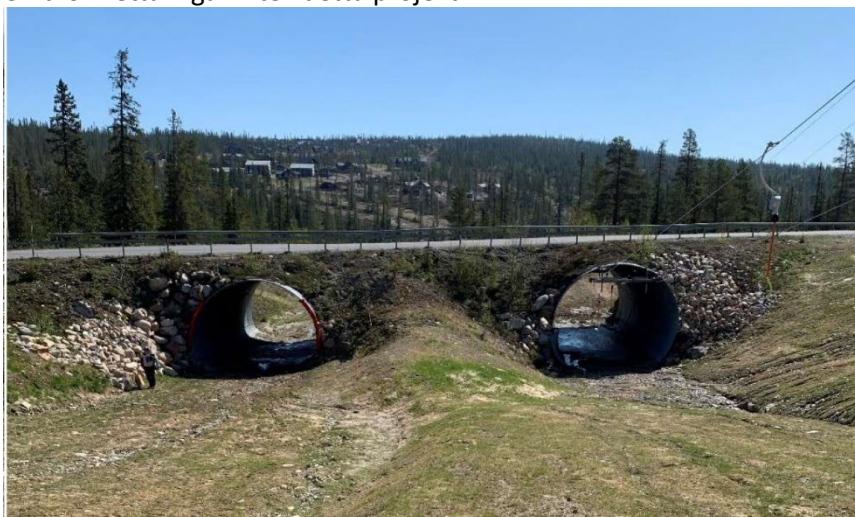


östra sidan vid M-huset ska breddas. Hållplatserna vid Lv315 samt vid hotellet lämnas orörda. Hållplatserna utformas som en typ 5 enligt Trafikverket, det vill säga hållplatsficka utan plattform men med resenärsutrymme markerat med linjemålning.



Skidtunnlarna

Halvvägs upp i området finns två rörbroar under vägen. Dessa inrymmer skidpist samt skidlift. Tunnlarna ägs av Skistar och hanteras i separat projekt där målet är att kunna ersätta tunnlar med en bro. Detta ingår inte i detta projekt.



Korsning mot Kull Johannesvägen/Stugvägen

Där sista backen upp mot hotellet börjar övergår Storhognavägen till Uppfartsvägen samtidigt som Kull Johannesvägen/Stugvägen fortsätter rakt fram. Denna korsning ska byggas om på samma sätt som den inre korsningen nere vid Lv315. Storhognavägen/Uppfartsvägen ska rundas av upp mot hotellet och Kull Johannesvägen/Stugvägen ska anslutas genom korsning i kurvan.



Uppfartsvägen

Längs Uppfartsvägen har GC-vägen en annan profil. Där separeras trafikslagen med hjälp av betongsuggor. Då det finns begränsat utrymme på vägens högra sida så omfattar projektet en ändring av vägprofil där GC-väg och vägbana särskiljs genom en trottoarkantslösning. GC-vägen måste därför höjas och asfalteras för att ligga i linje med trottoarkant. Betongsuggorna kommer samfälligheten att ta igen för annat syfte.



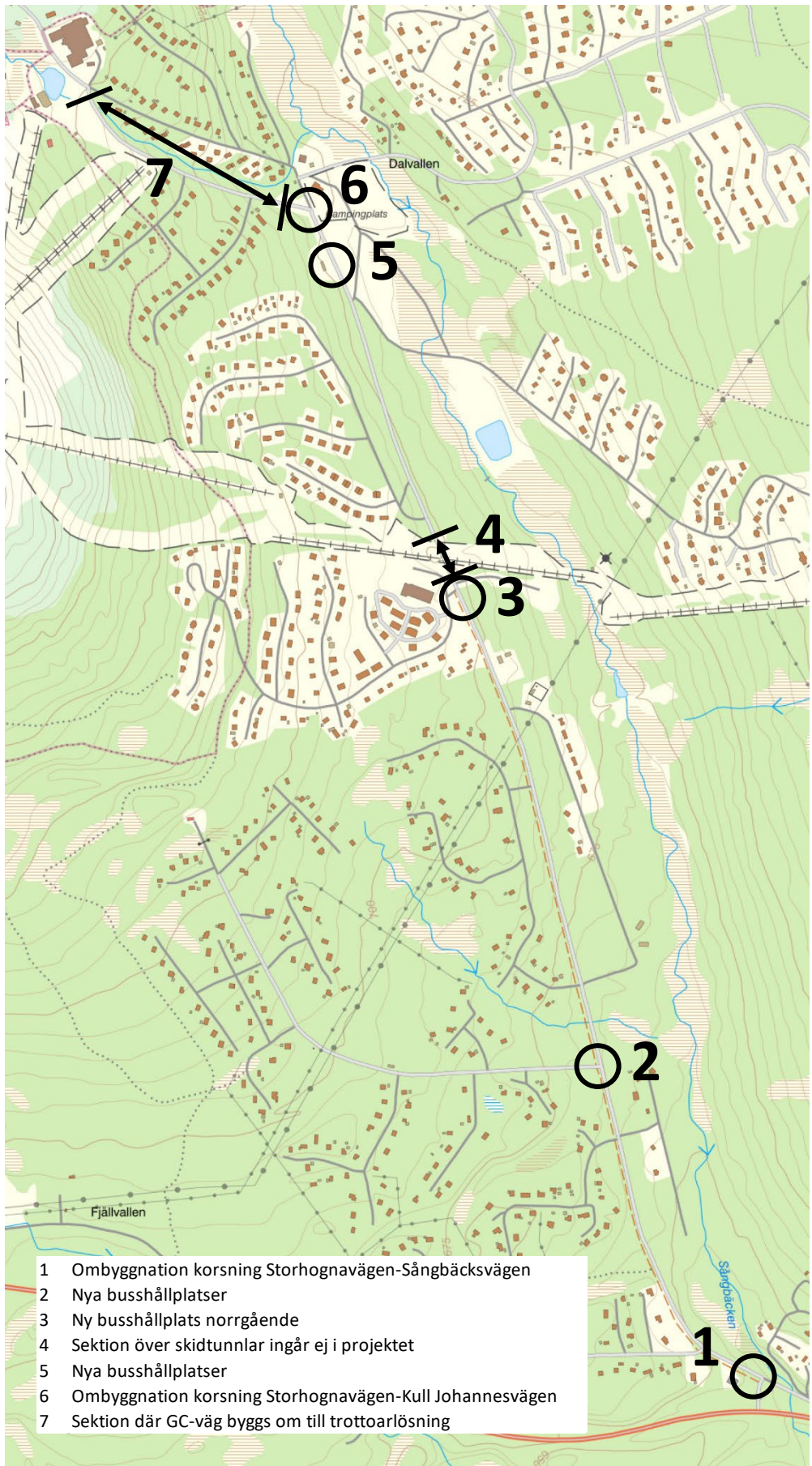
Hotellparkeringen

Entreprenadområdet avslutas där Uppfartsvägen möter Stugvägen. Där når man idag en bred infart till stora skidparkeringen. Samfälligheten håller just nu på att ta fram en projektering som gör om infarten till parkeringen så den även inrymmer en vändhållplats för bussar. Detta ingår inte i projektet men kan komma att ställas som fråga om extra arbete till utföraren. Beskrivning av detta projekt återfinns i separat dokument.

Karta över projektet

Återfinns på nästa sida.





- 1 Ombyggnation korsning Storhognavägen-Sångbäcksvägen
- 2 Nya busshållplatser
- 3 Ny busshållplats norrgående
- 4 Sektion över skidtunnlar ingår ej i projektet
- 5 Nya busshållplatser
- 6 Ombyggnation korsning Storhognavägen-Kull Johannesvägen
- 7 Sektion där GC-väg byggs om till trottoarlösning

